



АДМИНИСТРАЦИЯ ГОРОДА ПЕРМИ
ДЕПАРТАМЕНТ ЗЕМЕЛЬНЫХ ОТНОШЕНИЙ

РЕШЕНИЕ

о размещении объектов № 21-01-45-298 от 24 СЕН 2021

г. Пермь, ул. Сибирская, 15

Департамент земельных отношений администрации города Перми в соответствии с пунктом 3 статьи 39.36 Земельного кодекса Российской Федерации, Положением о порядке и условиях размещения объектов на землях или земельных участках, находящихся в государственной или муниципальной собственности, на территории Пермского края без предоставления земельных участков и установления сервитутов, публичного сервитута, утвержденным постановлением Правительства Пермского края от 22 июля 2015 г. № 478-п, заявлением от 17 сентября 2021г № 21-01-06-14063

разрешает ОАО «МРСК Урала» (ИНН 6671163413, ОГРН 1056604000970, место нахождения: 620026, Свердловская область, г.Екатеринбург, ул. Мамина-Сибиряка, д. 140)

размещение объекта: линии электропередачи классом напряжения до 35 кВ, а также связанные с ними трансформаторные подстанции, распределительные пункты и иное предназначенное для осуществления передачи электрической энергии оборудование, для размещения которых не требуется разрешения на строительство (ВЛ 0,4 кВ от ближайшей опоры существующей ВЛ 0,4 кВ от ТП-6352, установка оборудования учета л/э на опоре ВЛ 0,4 кВ для электроснабжения садового дома по адресу: Пермский край, Пермь, Свердловский район, ул. Липогорская 3-я, 12а (кадастровый номер земельного участка 59:01:4411011:27)).

на землях: государственная собственность на которые не разграничена

на срок: бессрочно

местоположение: Пермский край, г. Пермь, Свердловский район, ул. Липогорская 1-я

способ размещения объекта: наземный, надземный

Территория, согласно схеме, расположена в зонах с особым условием использования территорий: охранный зона объектов электросетевого хозяйства, приаэродромная территория аэродрома аэропорта Большое Савино.

ОАО «МРСК Урала»:

1. Соблюдать Правила охраны электрических сетей, установленные постановлением Правительства Российской Федерации от 24 февраля 2009 г. № 160 «О порядке установления охранных зон объектов электросетевого хозяйства

и особых условий использования земельных участков, расположенных в границах таких зон»;

2. Соблюдать Правила использования воздушного пространства, установленные постановлением Правительства Российской Федерации от 11 марта 2010 г. № 138 «Об утверждении Федеральных правил использования воздушного пространства Российской Федерации»;

3. В соответствии с пунктом 7(2) Положения о порядке и условиях размещения объектов на землях или земельных участках, находящихся в государственной или муниципальной собственности, на территории Пермского края без предоставления земельных участков и установления сервитутов, утвержденного постановлением Правительства Пермского края от 22 июля 2015 г. № 478-п, представить в департамент земельных отношений в течении 1 месяца с момента размещения объектов материалы контрольной геодезической съемки размещенных объектов на бумажном и электронном носителях на безвозмездной основе.

Приложение: схема предполагаемых к использованию земель или части земельного участка на 1 л. в 1 экз.

Начальник отдела предоставления
земельных участков по работе
с юридическими лицами



С.С.Бажина

Схема предполагаемого использования земель или части земельного участка

Объект:

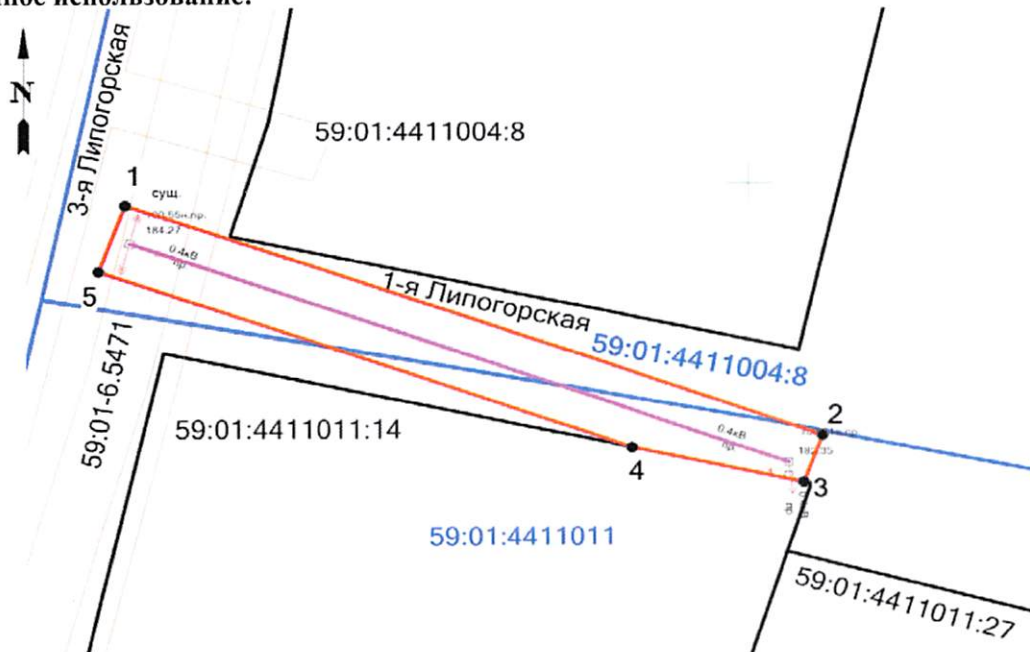
«Строительство участка ВЛ 0,4 кВ от ближайшей опоры существующей ВЛ 0,4 кВ от ТП-6352, установка оборудования учета э/э на опоре ВЛ 0,4 кВ для электроснабжения садового дома по адресу: Пермский край, г. Пермь, Свердловский район, ул. 3-я Липогорская, 12а (кад. номер зем. участка 59:01:4411011:27)»

Местоположение: Пермский край, г. Пермь, Свердловский район, ул. 1-я Липогорская

Площадь земель или части земельного участка: 228 кв.м.

Категория земель: земли населенных пунктов

Разрешенное использование:



М 1:500

Ведомость координат (МСК-59)

№ точки	Координаты, м	
	X	Y
1	511498,46	2234710,22
2	511482,32	2234754,73
3	511479,02	2234753,53
4	511481,44	2234742,54
5	511493,76	2234708,51
1	511498,46	2234710,22

Описание смежных землепользователей:

1-3, 4-1 Земли населенных пунктов

3-4 59:01:4411011:14, № 59-59-21/009/2013-997 от 20.02.2013 (Общая долевая собственность)

Условные обозначения:

59:01:4411011:14 - номера земельных участков по сведениям ГКН

- границы земельных участков
 - границы испрашиваемого участка, обремененного ипотекой и поворотных точек

- проектируемая линия ВЛ 0,4 кВ

59:01:4411011 - номер кадастрового квартала

- границы кадастровых кварталов

Заявитель ОАО "МРСК УРАЛА"

Широких О.Л.

(подпись, расшифровка подписи)

По доверенности ПЭ-028-2021 от 11.01.2021 г.

Гачегова Н. В.